



内視鏡清掃用ワイパー

ハイゼ® スコープワイパー

旭化成せんいのベンリーゼ®使用

検査直後の血液・
体液の拭き取り

洗浄後の水分の
拭き取り

特
長



低発塵性

長繊維不織布ベンリーゼ®を
使用しているので、拭き取り後に
脱落繊維がほとんど残りません。



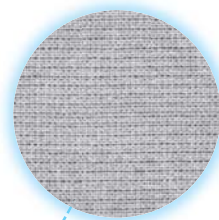
高吸水性

吸水スピードが速く、吸水性が高いので、
効率よく拭き取れます。



拭き取りやすい設計

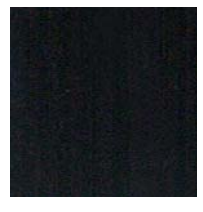
粘性の高い液体を拭き取りやすいメッシュ生地です。
さらに大判サイズ(15cm×49cm)なので、
少ない枚数でしっかり拭き取れます。



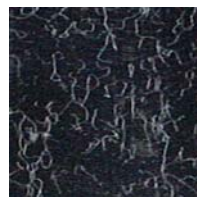
低発塵性 → 感染リスクの低減につながります。

【毛羽立ち・脱落繊維の比較】 試料にセロハンテープを3回押す程度の荷重をかけて貼付し、その後はがした時に残る毛羽の量。

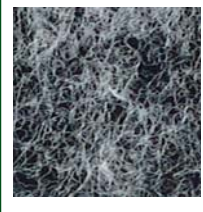
ハイゼ®スコープワイパー



綿ガーゼ



コットン不織布



レーヨン/PET不織布



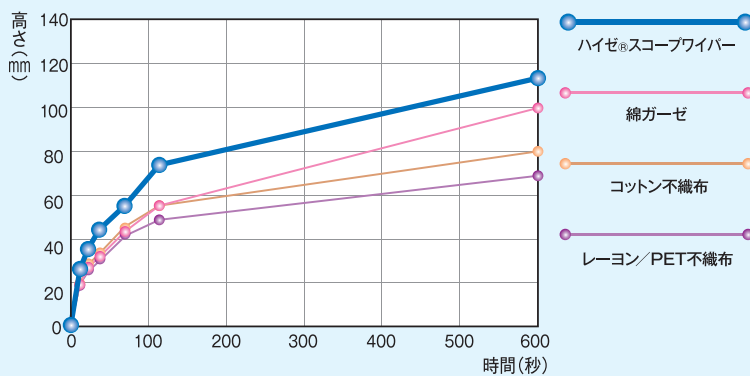
内視鏡検査終了後のスコープ表面に付着した血液・体液を除去する作業は必須です。その際、ワイパーからの脱落繊維がチャンネル内に入り込み、固着化することがあるので、できるだけ脱落繊維の少ないワイパーの使用をお勧めします。

※旭化成せい(株)調べ

高吸水性 → 少ない枚数で効率良く拭き取れるので、経済的です。

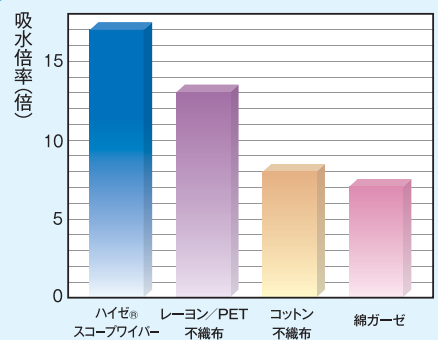
【吸水速度の比較】 (試験方法 JIS L 1907 バイレック法)

※バイレック法: 試験片の一端を浸水させ、一定時間後のぬれた高さを測る。



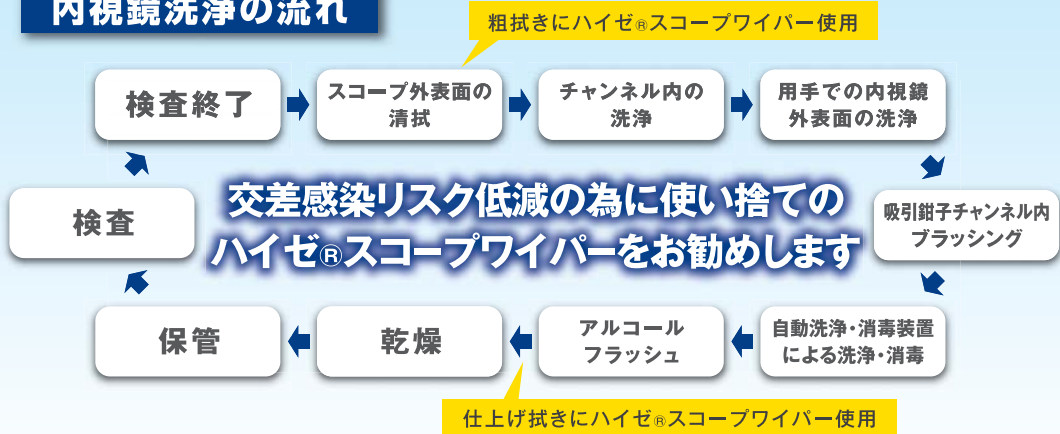
【吸水倍率比較試験】

試料を水に浸漬し、浸漬前の試料重量と比較。
吸水倍率 = (浸漬後の試料重量 - 試料重量) ÷ 試料重量



※旭化成せい(株)調べ

内視鏡洗浄の流れ



※「消化器内視鏡の感染制御に関するマルチンサエティガイドライン」を参照

専用ホルダーに装着すると

- 片手で簡単に1枚ずつ取り出し可能
- 落下細菌に汚染されにくい、下向き構造



コードNo.	規格	包装	ケース入数	高さ×幅×奥行き(単位mm) 重量	JANコード
021-424500-00	15cm×49cm	100枚/箱	10箱	個装	200×180×127 465g
				ケース	
					4 560113 380469

■発売元



イワツキ株式会社

本社: 東京都板橋区志村 1-32-18

TEL03(3966)8371

営業所: 仙台・新潟・日本橋・相模原・金沢

https://www.iwatsuki.co.jp



■素材提供 旭化成せい株式会社